

Egyenes vonalú egyenletes mozgás

Eszközök:

- Mikola – cső (állítható hajlásszögű)
- stopperóra
- mérőszalag



A dinamika

Eszközök:

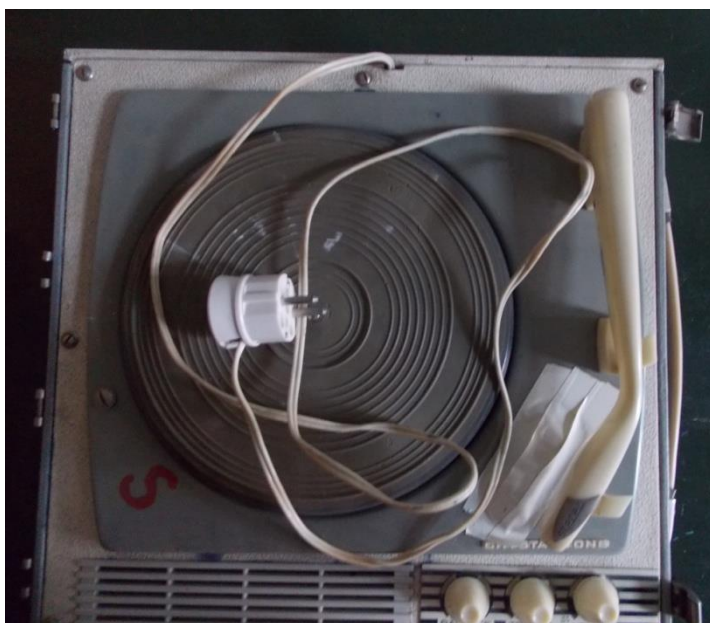
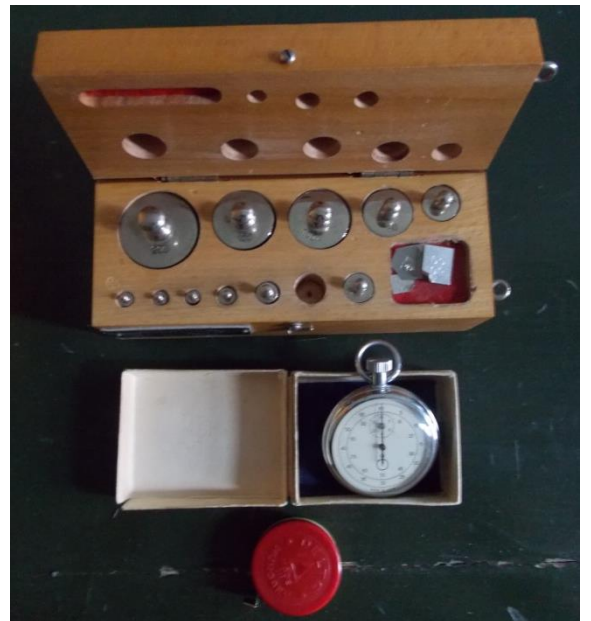
- rugós erőmérők,
- rugós kiskocsik,
- fonálra függesztett test
- négyzet alakúra vágott karton lap
- pénzérme
- pohár
- papírcsík
- gyufásdoboz



A körmozgás

Eszközök:

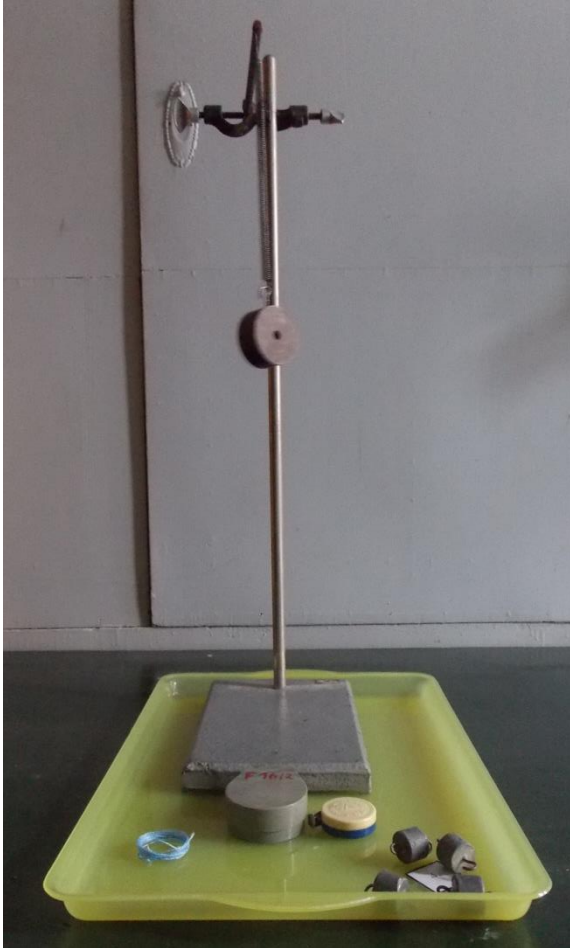
- lemezjátszó,
- kis tömegű test,
- hosszúságmérő eszköz,
- stopper.



Periodikus mozgások

Eszközök:

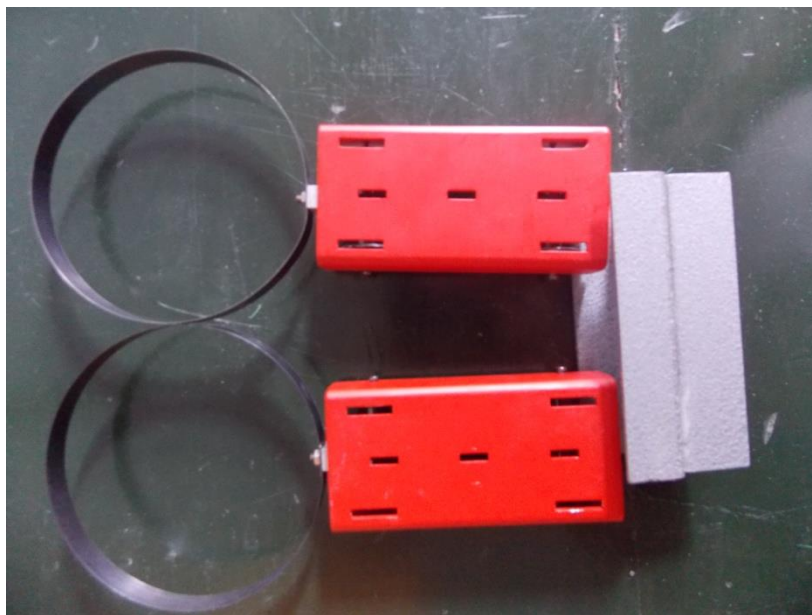
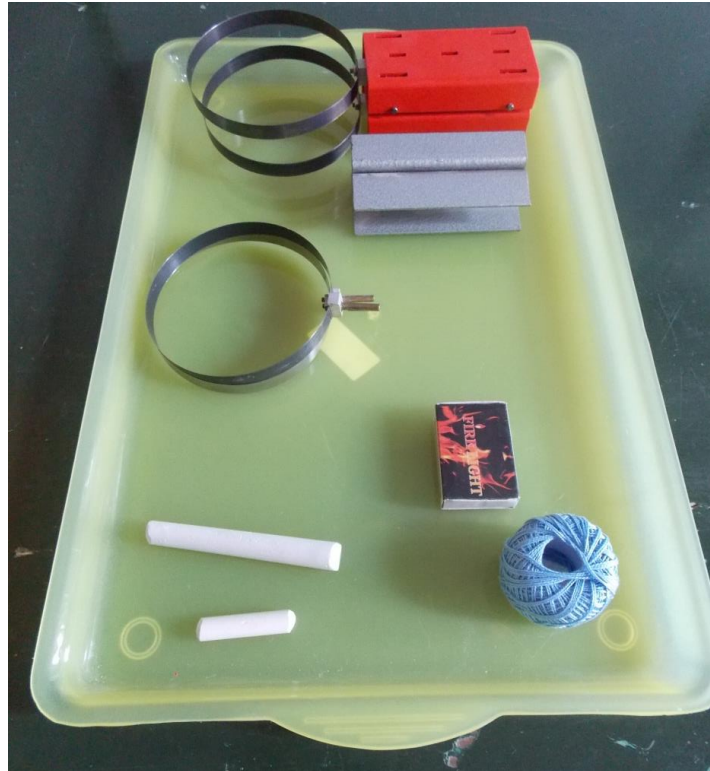
- állvány az inga, illetve a rugó felfüggesztésére,
- rugó,
- 4 db azonos, ismert tömegű, felakasztható kis test,
- legalább 1 m hosszúságú fonál,
- mérőszalag,
- stopper



Impulzus

Eszközök:

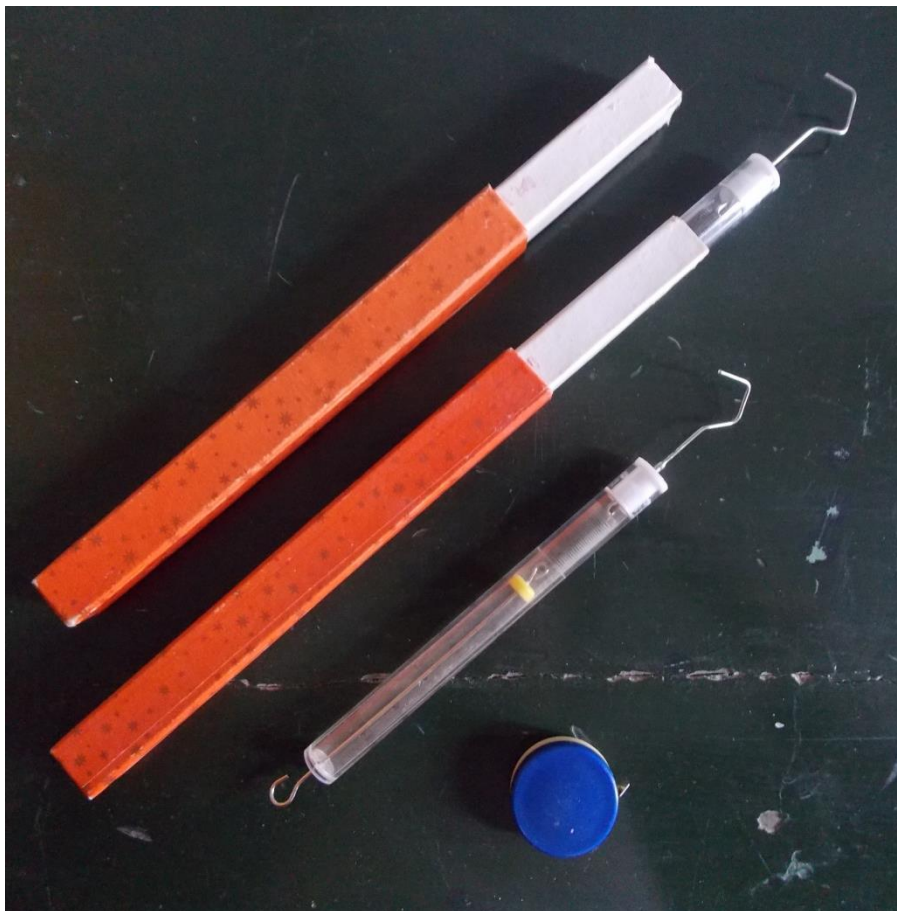
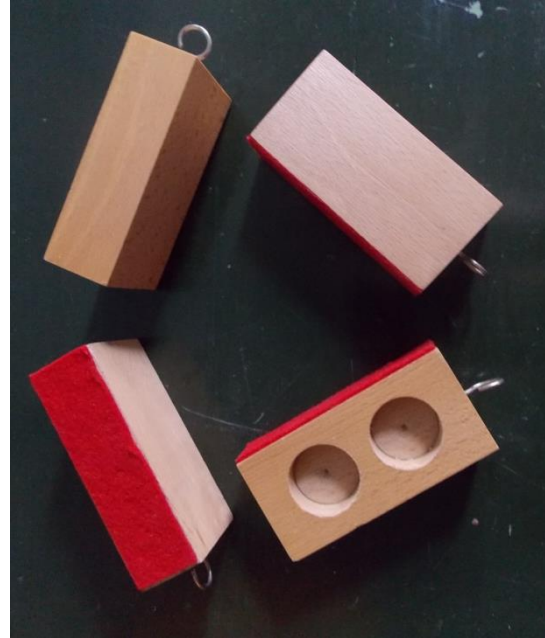
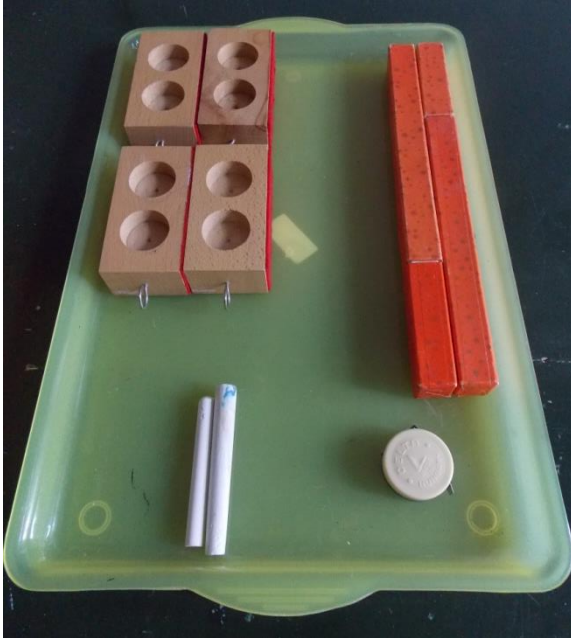
- kiskocsik
- kiskocsi rugó
- ütköző csúcs
- kiskocsi nehezék
- mérőszalag



Munka, energia, teljesítmény

Eszközök:

- 3–4 azonos tömegű, akasztóval ellátott fahasáb,
- rugós erőmérő,
- mérőszalag



Hőtágulás

Eszközök:

- bimetall szalag,
- fémgűrű golyóval (S' Gravesande gyűrű),
- melegítő (gyertya, Bunsen égő)
- gyufa



Gáztörvények

Eszközök:

- vonalzóra rögzített Melde-cső,
- megadott higanyoszlop-nyomással.



Halmazállapot-változások

Eszközök:

- edények,
- kaloriméter,
- mérőhenger,
- hőmérő,
- melegvíz,
- jégkockák.



Elektrosztatika (Elektromos mező)

Eszközök:

- ebonitrúd,
- üvegrúd,
- dörzsöléshez alkalmas anyag,
- elektroszkóp,
- selyempapír.



Magnetosztatika (mágneses mező)

Eszközök:

- rúd mágnés,
- patkómágnés,
- rajzlap,
- vasreszelék,
- állványra rögzített patkómágnés,
- megfelelően felfüggesztett vezetődarab,
- áramforrás, lehetőség az áramerősség változtatására (pl. tolóellenállás).



Indukció

Eszközök:

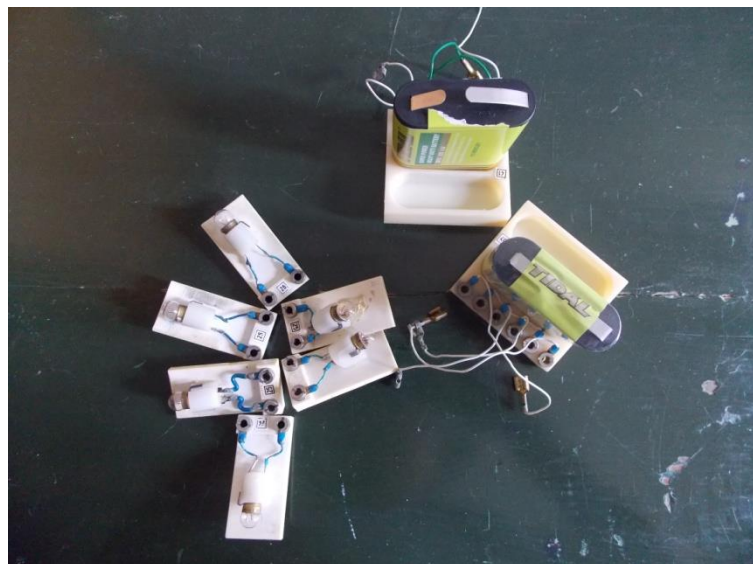
- középállású demonstrációs műszer,
- három üres (vasmag nélküli) tekercs (300, 600 és 1200 menetes iskolai transzformátortekercs),
- 2 db erős rúd mágnes,
- összekötő huzalok.



Fogyasztók kapcsolása

Eszközök:

- 6 egyforma zseblámpaizzó
- két egyforma feszültségforrás (zsebtelep)
- vezetékek



Geometriai optika, lencsék

Eszközök:

- optikai pad,
- gyújtólencse tartóban,
- gyertya,
- ernyő,
- gyufa,



Geometriai optika, tükrök

Eszközök:

- homorú tükör
- domború tükör
- siktükör
- gyertya

